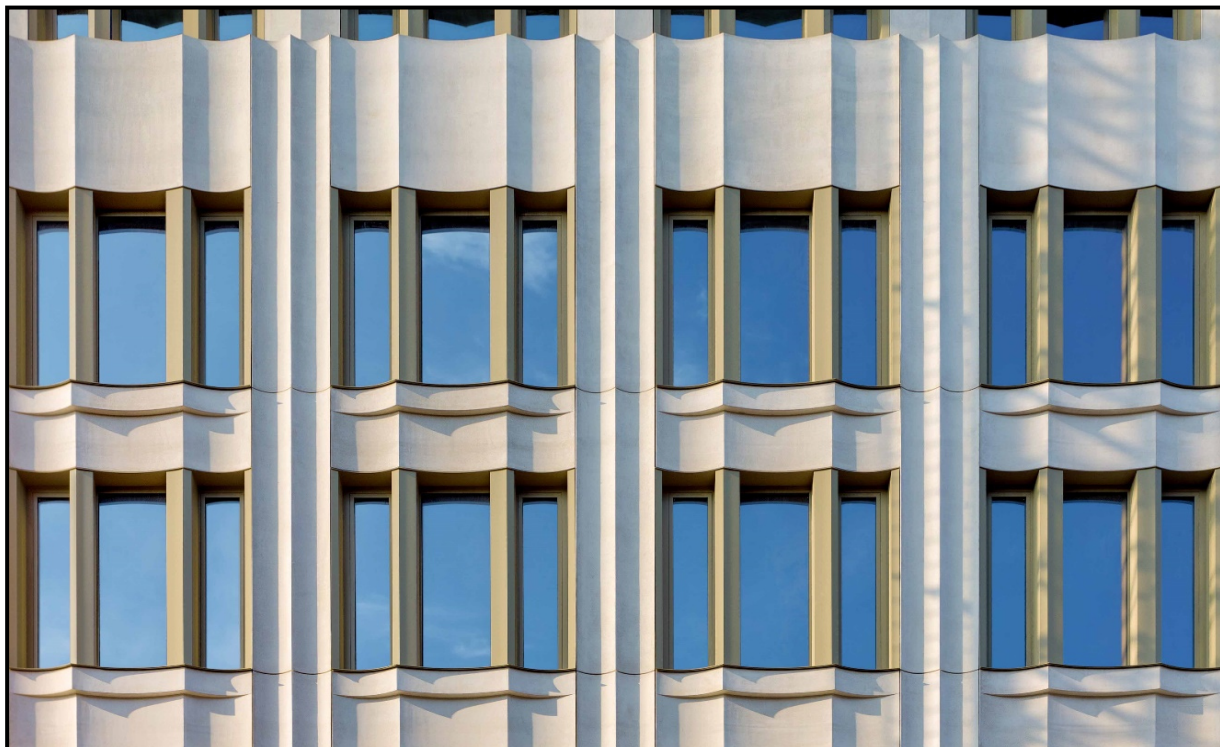
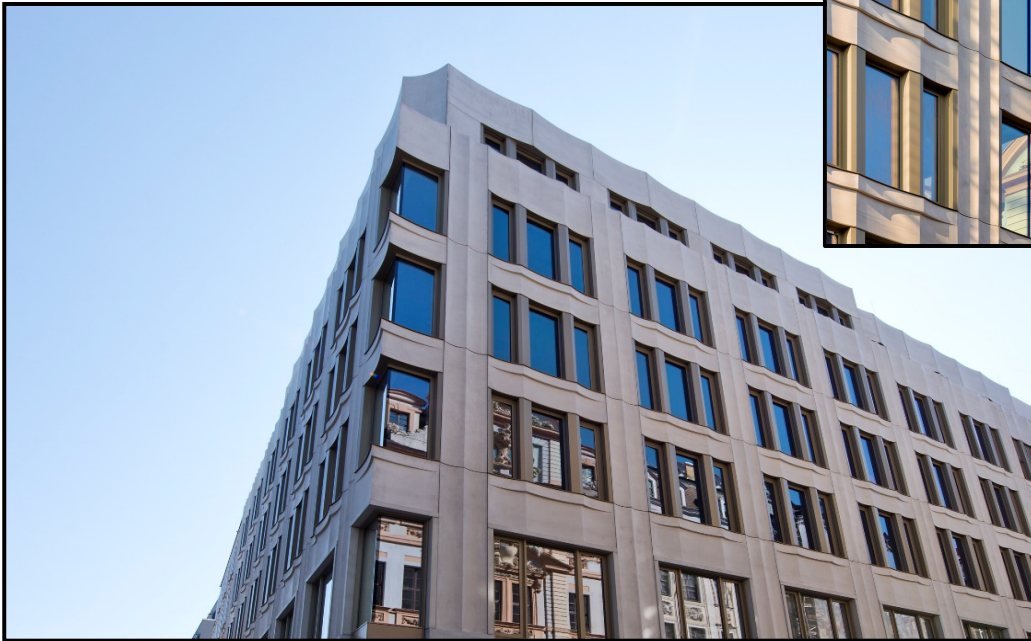


# BV: Bernstein Carre Leipzig

## HFB - Glasfaserbeton

Vorgehängte hinterlüftete Fassadenelemente,  
ebene und gekrümmte schalungsglatte Oberflächen  
Rezepturen: HFB 1015 sandstein, HFB 7044 sandgrau  
Architekten: klm Architekten Leipzig  
Realisierung: 2017



**HFB ENGINEERING GMBH**

Zschortauer Straße 42  
04129 Leipzig

Tel.: 03 41 / 56 36 0  
[www.glasfaserbeton.eu](http://www.glasfaserbeton.eu)

Fax.: 03 41 / 56 36 264  
e-mail: [info@glasfaserbeton.eu](mailto:info@glasfaserbeton.eu)

