

BV: Höfe am Brühl, Leipzig

HFB - Glasfaserbeton

Glasfaserbeton in Natursteinoptik

Materialstärken 15mm, Befestigung auf Ankerdorntechnik

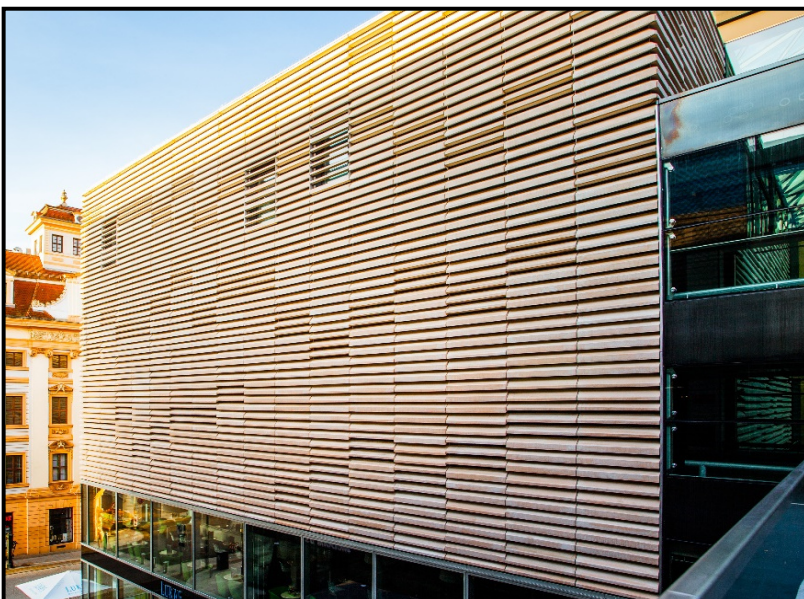


Visualisierung Grüntuch Architekten

Oberflächenmuster



Realisierung mit HFB-Glasfaserbeton



HFB ENGINEERING GMBH

Zschortauer Straße 42
04129 Leipzig

Tel.: 03 41 / 56 36 0
www.glasfaserbeton.eu

Fax.: 03 41 / 56 36 264
e-mail: info@glasfaserbeton.eu

